

# Ouvrants

---



**POMMIER**  
innovative solutions for trucks

OEM  
SOLUTIONS



# L'expertise d'un référent, l'écoute d'un partenaire

Nous mettons à votre service nos savoir-faire pour satisfaire toutes vos attentes en matière d'Ouvrants, marché de prédilection sur lequel POMMIER fait figure de référence. Notre atout majeur : un Bureau d'Études capable d'intégrer vos demandes les plus spécifiques et une équipe OEM Solutions en lien étroit avec vous tout au long de vos projets.



## CE QUE NOUS VOUS APPORTONS

### DES SOLUTIONS SUR MESURE

Nos solutions sont conçues en fonction de leur usage, du type de véhicule et du type de carrosserie. Elles sont adaptées à vos contraintes de montage, vos spécificités de conception. Elles tiennent compte des attentes de vos propres clients, pour une parfaite intégration à vos véhicules. Chaque conception peut être personnalisée et ajustée en conséquence : cinématiques spécifiques, optimisation de matières, etc.

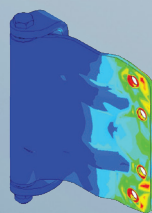
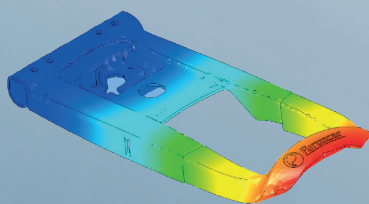
### DES SOLUTIONS ÉPROUVÉES

Tous nos produits sont testés sur la base des normes en vigueur (EN 12642, codes X et XL) mais aussi de nos propres spécifications. Les essais Ouvrants sont effectués sous le contrôle de laboratoires extérieurs comme le TÜV ou le CRITT, voire de laboratoires spécialisés pour certains produits.

Nous vérifions :

- leur endurance (mise en cycle ouverture/fermeture) ;
- leur résistance (essais de poussée) ;
- la corrosion (tenue au brouillard salin).

Enfin, avant commercialisation, nos produits font l'objet de Field Tests pour tester leur conformité en situation.



### DES SOLUTIONS À VOTRE IMAGE

Nous concevons des produits uniques en y apposant votre logo, en les adaptant à vos couleurs et/ou en répondant à vos cahiers des charges. Ainsi, nos accessoires pour Ouvrants véhiculent votre image tout en préservant l'esthétique des belles carrosseries.

### DES SOLUTIONS RESPONSABLES

Nous limitons les impacts environnementaux en intégrant une démarche d'éco-conception et de suivi du cycle de vie de nos produits tout au long de nos études. Certains de nos produits sont, par ailleurs, conformes au standard PIEK pour une utilisation en milieu urbain (soit une émission de bruit inférieure à 60 décibels).

### Notre multi-expertise à votre service

Chez POMMIER, nous mettons à votre profit notre maîtrise des accessoires et équipements dans 5 univers produits, essentiels pour optimiser les performances de votre véhicule.



ATTELAGES



PROTECTIONS



FIXATIONS



OUVRANTS

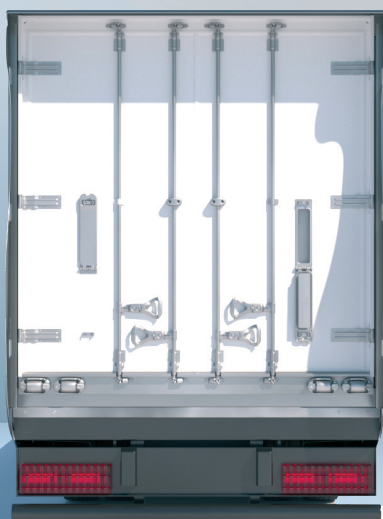


ÉCLAIRAGES

**Faites-nous part de vos attentes, vos besoins, vos exigences. Nous relevons vos défis.**

# Nos produits

Poignées, serrures, crémones, charnières, arrêts de porte, tendeurs de bâches, etc.



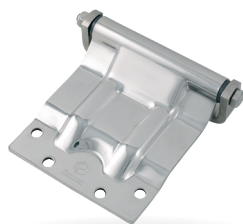
Poignée de crémone à encastrer  
**FURGOCAR TORSEO**



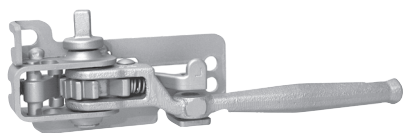
Poignée de cabine  
**P65**



Poignée de crémone en applique  
**FURGOCAR TWIM**



Charnière inox  
**FURGOCAR HK**



Tendeur de bâche à cliquet



Arrêt de porte magnétique



Trappe de ventilation  
**OXZY**



Fermeture de crémone inox

## FOCUS SUR



### QWIDO ARRÊT DE PORTE DYNAMIQUE

Pensé pour optimiser l'exploitation lors des phases de mise à quai et de départ, ce dispositif de maintien de porte dynamique breveté, permet aux véhicules de se déplacer avec les portes ouvertes à petite vitesse sur les plateformes logistiques.

Grace à une conception robuste et astucieuse, un design ergonomique et un choix de matières permettant de repérer aisément le produit, y compris lors des opérations nocturnes, notre dispositif apportera à l'opérateur un confort, une sécurité d'utilisation et un gain de temps lors de la manipulation des portes.



# Répondre présents à chacune de vos attentes

## POUR VOUS **CONSTRUCTEUR**

### **VOUS DONNEZ LA PRIORITÉ À LA FIABILITÉ.**

La résistance de nos produits a été testée et prouvée.

### **VOUS VOULEZ GAGNER DU TEMPS.**

Nous pensons « installation » grâce à des montages simples et rapides.

### **VOUS ÊTES SOUCIEUX DE L'ENVIRONNEMENT.**

Pour ne pas causer de nuisance, nous veillons à minimiser l'impact sonore de nos produits.

### **VOUS SOUHAITEZ DES VÉHICULES À VOTRE IMAGE.**

Nos designs vous permettent de faire la différence.

### **VOUS RECHERCHEZ DES GAINS DE PRODUCTIVITÉ.**

Nous intégrons les coûts dans toutes les phases de développement de nos produits.

## POUR VOS CLIENTS **UTILISATEURS**

- PLUS **D'ERGONOMIE** ET DE **CONFORT** D'UTILISATION.
- UNE PLUS **GRANDE TRANQUILLITÉ** D'ESPRIT POUR LE TRANSPORT DES MARCHANDISES.
- UN **GAIN DE TEMPS** LORS DES OPÉRATIONS DE CHARGEMENT/DÉCHARGEMENT.

## **3** USINES DE FABRICATION DEDIEES AUX OUVRANTS À VOTRE SERVICE



PRÉPARATION  
DE L'INOX

POMMIER ITALIE



ESTAMPAGE /  
USINAGE /  
SOUDURE

POMMIER NEUFMANIL



INJECTION  
PLASTIQUE &  
THERMOPLASTIQUE

POMMIER IZERON

# Des solutions sur mesure, en co-conception

UNE ÉQUIPE DÉDIÉE POUR VOS PROJETS



**POMMIER**

innovative solutions for trucks

1

**CHARGÉ D'AFFAIRES**



IDENTIFICATION DU BESOIN

2

**SUPPORT TECHNIQUE**



ÉLABORATION DU CAHIER DES CHARGES

3

**ÉQUIPE PROJET**



DÉVELOPPEMENT PRODUIT

- MAQUETTE
- CHIFFRAGE
- PROTOTYPE
- HOMOLOGATION



LIVRAISON

# Pommier, un partenaire qui comprend votre métier

# 1945

## UNE EXPÉRIENCE QUI FAIT LA DIFFÉRENCE

Depuis **1945**, nous partageons votre univers, ses contraintes et ses exigences.

# 4



### USINES

Nous maîtrisons la qualité de ce que nous fabriquons dans nos **4** usines de production

## CE QUI FAIT NOTRE DIFFÉRENCE



+



+




Concepteur

Fabricant

Distributeur

# 3%



## FOURNISSEURS D'IDÉES NEUVES

**3%** du CA investi en Recherche et Développement

**300** salariés  
**10 000** clients  
**30** pays



## DE BONNES RAISONS DE NOUS FAIRE CONFIANCE :



Une démarche d'**innovation** permanente



**Co-conception** avec les constructeurs



Plus de **90** brevets déposés



Certifications **ISO 9 001** et **ISO 14 001**



**POMMIER**  
innovative solutions for trucks

7, avenue de la Mare - ZA des Béthunes - Saint-Ouen-L'Aumône  
CS 59090 - 95072 Cergy Pontoise Cedex - France  
Tél. : +33 (0)1 34 40 34 40 - Fax: +33 (0)1 34 64 19 18

[www.pommier.eu](http://www.pommier.eu)